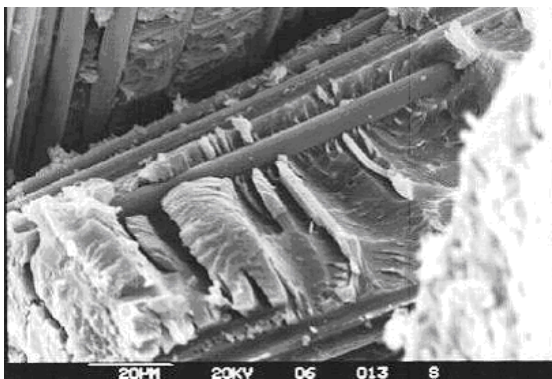


Introduzione alla progettazione con i materiali compositi



Vicenza, 6-7 Marzo 2002

Il corso è inserito nel programma di formazione 2002 del Consorzio TCN (Tecnologie per il Calcolo Numerico), fondato dal CRS4 (Cagliari), dal Centro Ricerche Fiat (Orbassano), dall'ITC-IRST (Trento) e dalla EnginSoft (Trento) sito web www.t-c-n.it

Il Consorzio ha l'obiettivo di promuovere attività di Alta Formazione per preparare, attraverso percorsi formativi mirati, le risorse chiave per assicurare la competitività delle imprese, sfruttando le potenzialità offerte dalle nuove tecnologie.



Evento organizzato con la partecipazione di NAFEMS Italia

PRESENTAZIONE

Generalità:

Negli ultimi anni le esigenze di leggerezza e rigidità o più in generale di elevate prestazioni sono aumentate notevolmente in tutti i settori industriali.

I materiali compositi a matrice polimerica rappresentano un'ottima risposta a queste esigenze grazie alle loro elevate caratteristiche specifiche. Purtroppo, le notevoli potenzialità di questi materiali spesso non sono completamente sfruttate nelle applicazioni di tipo industriale a causa delle limitate conoscenze sul loro comportamento e sulle metodologie progettuali da impiegare.

Obiettivi:

Per un ottimale sfruttamento in termini strutturali delle proprietà specifiche dei compositi e per evitare che le loro caratteristiche si traducano in limiti operativi ad una efficace applicazione è indispensabile conoscere e considerare alcuni aspetti particolari, tipici del comportamento dei compositi. Il corso si pone l'obiettivo di presentare una panoramica generale sulle potenzialità, i vantaggi e le eventuali limitazioni legate all'utilizzo dei materiali compositi a matrice polimerica, fornendo nel contempo le basi per un approccio progettuale corretto ed efficace, in grado cioè di sfruttare al meglio le possibilità offerte dai compositi garantendo l'affidabilità dell'applicazione.

Altro obiettivo del corso è l'analisi degli aspetti essenziali delle metodologie progettuali più adatte per lo sviluppo di componenti in composito.

Destinatari:

- I responsabili tecnici e delle aree di progettazione che intendono comprendere e valutare le potenzialità e le possibilità di applicazione industriale dei materiali compositi a matrice polimerica, con i vantaggi che ne possono derivare ed i limiti connessi.
- I progettisti che vogliono avere una panoramica sulle problematiche progettuali e le principali metodologie relative allo sviluppo di componenti in materiale composito.

PROGRAMMA

Prima giornata

- 9:30 Introduzione al corso
- 9:45 Classificazione e tipologie di materiali compositi
Principali tecniche di produzione
- 11:00 Pausa caffè
- 11:15 Teoria dell'elasticità per materiali anisotropi
Teoria della laminazione - Criteri di resistenza
- 13:00 Pausa pranzo
- 14:00 Resistenza statica dei materiali compositi
- 16:00 Pausa caffè
- 16:15 Resistenza statica e a fatica dei materiali compositi
- 17:30 Conclusione

Seconda giornata

- 9:30 Resistenza a fatica dei materiali compositi
Metodologie sperimentali
- 11:00 Pausa caffè
- 11:15 Metodologie di progettazione
- 13:00 Pausa pranzo
- 14:00 Metodologie di analisi numerica (Elementi Finiti)
- 16:00 Pausa caffè
- 16:15 Attività di laboratorio: caratterizzazione meccanica e analisi danneggiamento
- 17:45 Discussione
- 18:00 Conclusione

Docente:

Dr. Marino Quaresimin
Dipartimento di Tecnica e Gestione dei sistemi Industriali
Università di Padova

Introduzione alla progettazione con i materiali compositi

Vicenza, 6-7 Marzo 2002

Costo del corso:

Costo di partecipazione € 350,00 (+IVA 20%)
(Costo per i soci NAFEMS € 280,00 +IVA 20%)

La quota di partecipazione è comprensiva di materiale didattico, attestato di partecipazione, pranzi e coffee break.

Modalità di iscrizione/pagamento:

inviare la scheda di iscrizione allegando copia del bonifico da effettuare a favore di TCN S.Cons. a r.l. via Malfatti, 21 - 38100 Trento sul c/c 03/304330, ABI 08304, CAB 01804 della CASSA RURALE DI TRENTO Ag. Via Don Sordo.
La fattura verrà inviata dopo lo svolgimento del Corso.

E' fissato il numero massimo di 25 partecipanti al corso.

Termine ultimo per l'iscrizione:

Lunedì 4 Marzo 2002

L'attestato di partecipazione è valido con riferimento all'iniziativa europea dell'albo degli analisti certificati.

SCHEDA di ISCRIZIONE

Nome e Cognome _____
Ruolo _____
Azienda/Ente _____
Attività _____
Tel _____
Fax _____
Email _____

DATI PER INTESAZIONE FATTURA

Ragione Sociale _____
Indirizzo _____
Comune _____
CAP _____
Prov. _____
P.IVA _____

Allego fotocopia del bonifico bancario

Firma e timbro _____

Data _____

Da inviare via fax alla
Segreteria Consorzio TCN
Via Galimberti, I-24124 Bergamo
Tel. 035.368711 Fax 035.362970
All'att.ne della Sig.ra Mirella Prestini

Sede del Corso
Dipartimento di Tecnica e Gestione dei sistemi industriali (DTG)
Stradella S.Nicola 3 / Contrà Barche 40
VICENZA



Il DTG si trova in centro città, di fronte al teatro Astra. Usciti dall'autostrada seguire le indicazioni per Centro/Stadio da VI-EST e per la Stazione FS da VI-OVEST. Per ulteriori informazioni consultare sito web www.gest.unipd.it.